

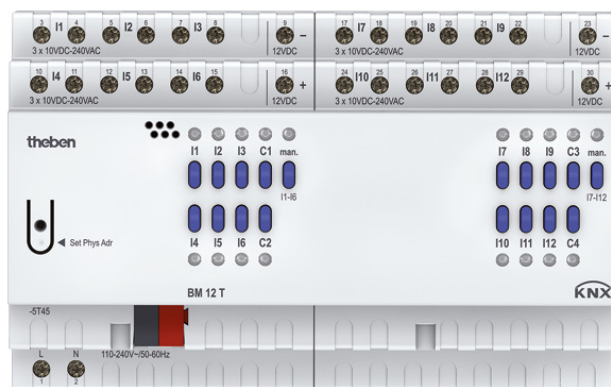
# BM 12 T KNX

N° de réf.: 4940235

KNX  
Entrées binaires

## Description des fonctions

- Entrée binaire à 12 canaux FIX2
- Affichage de l'état de commutation de chaque canal via des LED
- Commande manuelle sur l'appareil (même sans tension de bus)

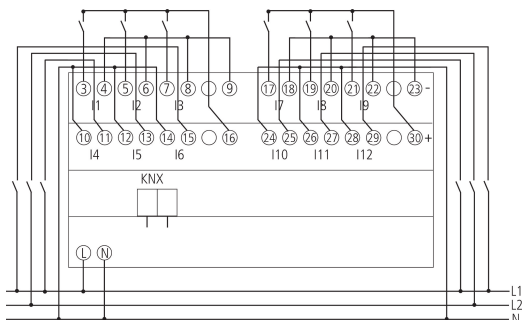


## Caractéristiques techniques

BM 12 T KNX	
Tension de service KNX	Tension du bus, $\leq 4$ mA
Tension d'alimentation	110 V AC - 240 V AC, 50 Hz - 60 Hz
Fréquence	50 - 60 Hz
Consommation stand-by	$\sim 0,3$ W
Largeur	8 modules
Type de montage	Rail DIN
Type de raccordement	Borne de BUS KNX
Section de câble maximale	Rigide : $0,5 \text{ mm}^2$ ( $\varnothing 0,8$ ) jusqu'à $6 \text{ mm}^2$   Toron avec bague d'extrémité : $0,5 \text{ mm}^2$ à $4 \text{ mm}^2$
Tension/consommation des entrées	10 V DC - 240 V AC 2 mA

BM 12 T KNX	
Longueur de câble max.	100 m
Sortie	12 V DC / 18 mA, SELV
Affichage	12 LEDs zur Anzeige des Zustandes am Eingang
Adapté à la TBTS	Oui, si tous les entrées connectée TBTS
Température ambiante	$-5^\circ\text{C} \dots 45^\circ\text{C}$
Indice de protection	IP 20
Classe de protection	II selon EN 60 730-1

## Schémas de raccordement



Sous réserve de modifications ou d'erreurs

Pour plus d'informations, consulter: [www.theben.fr/produit/4940235](http://www.theben.fr/produit/4940235)

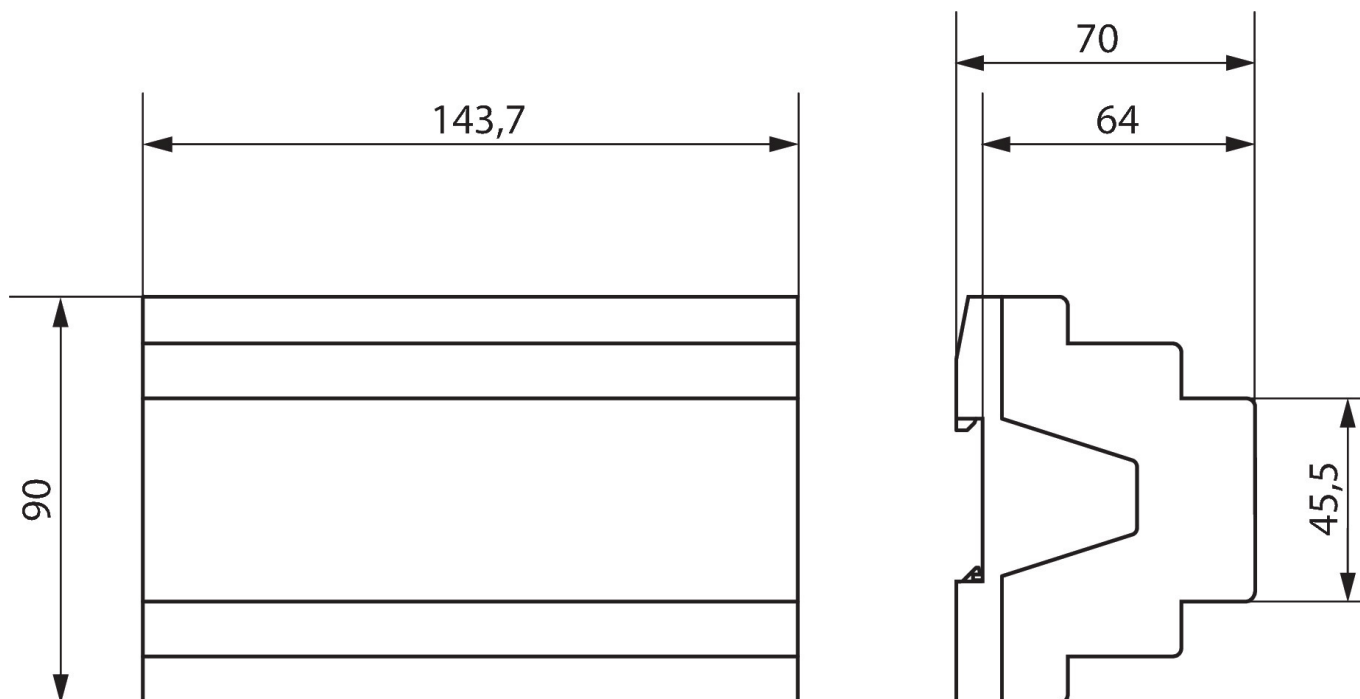
Les données de charge sont déterminées avec des illuminants sélectionnés à titre d'exemple et sont donc des données typiques en raison du grand nombre de produits disponibles.

# BM 12 T KNX

N° de réf.: 4940235

**theben**

## Plans d'encombrement



Sous réserve de modifications ou d'erreurs

Pour plus d'informations, consulter: [www.theben.fr/produit/4940235](http://www.theben.fr/produit/4940235)

Les données de charge sont déterminées avec des illuminants sélectionnés à titre d'exemple et sont donc des données typiques en raison du grand nombre de produits disponibles.

15/03/2024

Page 2 de 2