

theRonda S360-100 UP WH

N° de réf.: 2080520

theben

Détecteurs de présence et de mouvement
Montage au plafond intérieur

Description des fonctions

- Détecteur de présence passif-infrarouge pour montage au plafond
- Zone de détection circulaire 360 °, jusqu'à Ø 9 m (64 m²)
- Commande automatique en fonction de la présence et de la luminosité des systèmes d'éclairage
- Mesure de lumière mixte, appropriée pour des lampes fluorescentes (FL/PL/ESL), à halogène, à incandescence et LED
- Canal A pour l'éclairage : relais, 230 V
- Fonctionnement commutable en mode automatique ou semi-automatique
- Valeur de commutation de la luminosité réglable, fonction d'apprentissage
- Réduction de la temporisation à l'extinction en cas de présence non prolongée (présence transitoire)
- Possibilité de raccordement d'un bouton-poussoir ou d'un commutateur pour commutation manuelle avec détection automatique du bouton-poussoir/commutateur
- Fonction impulsions pour minuteries d'éclairage d'escalier
- Temporisation à l'enclenchement et temporisation à l'extinction réglables
- Possibilité de limiter la zone de détection grâce aux segments
- Mise en service immédiate grâce aux pré-réglages en usine
- Mode test pour vérifier fonctionnement et zone de détection
- Montage dans le plafond dans un boîtier encastré
- Montage au plafond possible en saillie avec boîtier apparent
- Télécommande utilisateur theSenda S, télécommande de gestion SendoPro (en option)



Sous réserve de modifications ou d'erreurs

Pour plus d'informations, consulter: www.theben.fr/produit/2080520

Les données de charge sont déterminées avec des illuminants sélectionnés à titre d'exemple et sont donc des données typiques en raison du grand nombre de produits disponibles.

theRonda S360-100 UP WH

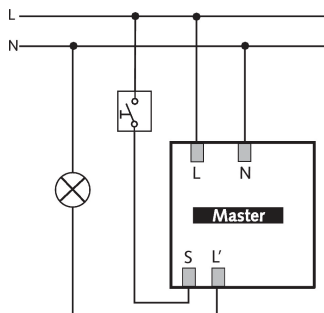
N° de réf.: 2080520

theben

Caractéristiques techniques

| theRonda S360-100 UP WH | | theRonda S360-100 UP WH | |
|--------------------------------------|---|-----------------------------|----------------------------------|
| Tension d'alimentation | 110 V CA - 230 V CA | Tubes fluorescents/compacts | 1150 VA (cos φ = 0,5) |
| Fréquence | 50 - 60 Hz | Courant de commutation | max. 800 A / 200 μs |
| Hauteur de montage | 2 - 4 m | Lampe LED < 2 W | 60 W |
| Hauteur minimale | 1,7 m | Lampe LED 2-8 W | 600 W |
| Type de montage | Montage au plafond | Lampe LED > 8 W | 600 W |
| Couleur | Blanc | Type de raccordement | Bornes à vis |
| Sortie de commutation | Lumière | Section de câble maximale | max. 2 x 2,5 mm ² |
| Consommation propre | ~0,1 W | Boîtier encastré | 55 mm |
| Mesure de lumière | Mesure de lumière mixte | Zone de détection | 50 m ² (∅ 8 m 360°) |
| Plage de réglage | 30 - 3000 lx | Couverture angulaire | 360° |
| Temporisation lumière | 10 s - 60 min | Température ambiante | -15°C ... 50°C |
| Type de lampes | Lampes à incandescence/lampes à halogène, Lampes à fluorescence, Lampes fluocompactes, LEDs | Indice de résistance | IK04 |
| Charge de lampes à incand./ halogène | 2300 W | Indice de protection | IP 54 (lorsqu'il est installé) |

Schémas de raccordement



Zone de détection pour les applications de planification à une température de 21 °C

| Hauteur de montage (A) | Personnes assises (S) | Zone transversale (T) | Zone frontale (R) |
|------------------------|--------------------------|-------------------------|---------------------------------------|
| 2 m | 5 m ² 2,5 m | 38 m ² 7 m | 5 m ² 2,5 m ² |
| 2,5 m | 7 m ² 3 m | 38 m ² 7 m | 7 m ² 3 m |
| 3 m | 13 m ² 4 m | 50 m ² 8 m | 13 m ² 4 m |
| 3,5 m | | 50 m ² 8 m | 13 m ² 4 m |
| 4 m | | 64 m ² 9 m | 13 m ² 4 m |

Sous réserve de modifications ou d'erreurs

Pour plus d'informations, consulter: www.theben.fr/produit/2080520

Les données de charge sont déterminées avec des illuminants sélectionnés à titre d'exemple et sont donc des données typiques en raison du grand nombre de produits disponibles.

22/11/2024

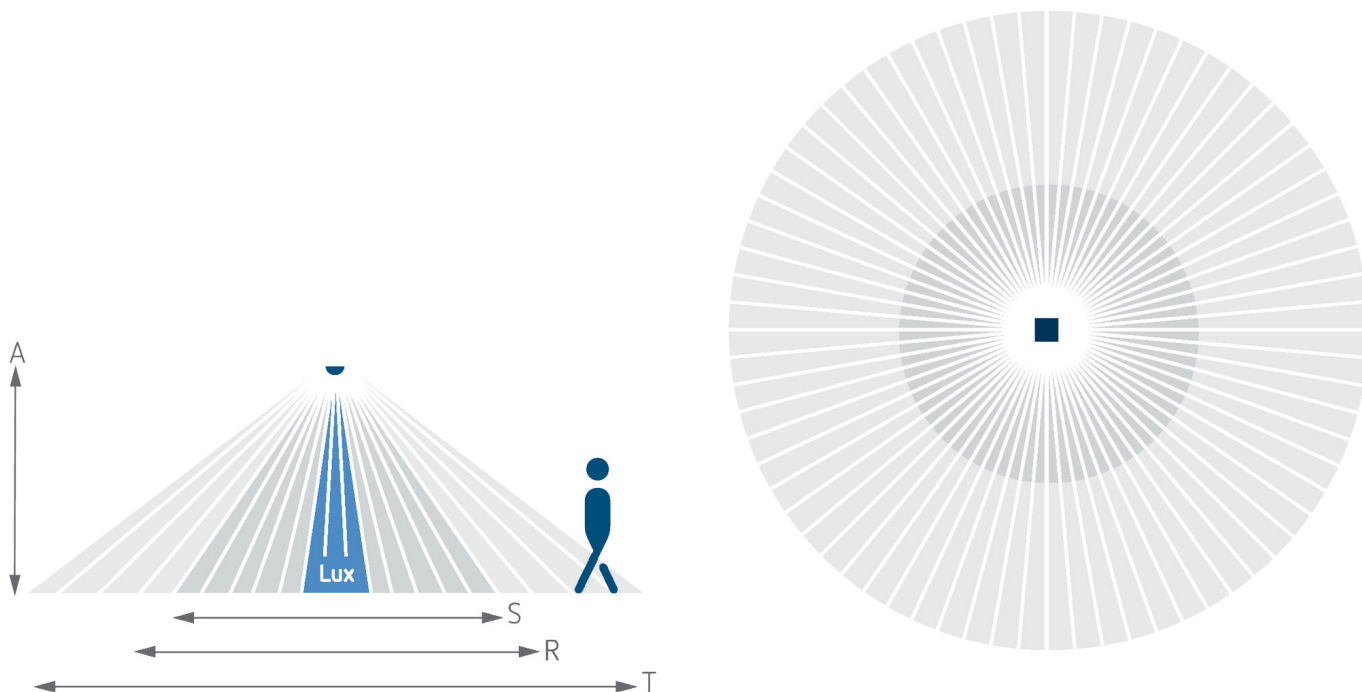
Page 2 de 5

theRonda S360-100 UP WH

N° de réf.: 2080520

theben

Zone de détection pour les applications de planification à une température de 21 °C



Zone de détection selon Sensnorm IEC 63180

| Hauteur de montage (A) | Zone transversale (T) | Zone frontale (R) | Personnes assises (S) |
|------------------------|--------------------------|---------------------------|-------------------------|
| 2,5 m | 50 m ² 8 m | 28 m ² 6 μm | 20 m ² 5 m |
| 4 m | 79 m ² 10 m | 71 m ² 9,5 m | |

Sous réserve de modifications ou d'erreurs

Pour plus d'informations, consulter: www.theben.fr/produit/2080520

Les données de charge sont déterminées avec des illuminants sélectionnés à titre d'exemple et sont donc des données typiques en raison du grand nombre de produits disponibles.

22/11/2024

Page 3 de 5

theRonda S360-100 UP WH

N° de réf.: 2080520

theben

Plans d'encombrement



Accessoires

theSenda P
N° de réf.: 9070910



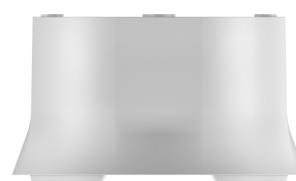
theSenda S
N° de réf.: 9070911



Boîtier saillie 110A GR
N° de réf.: 9070913



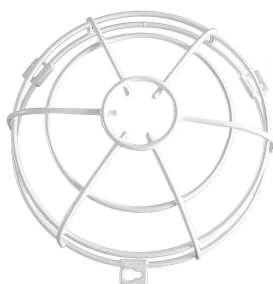
Boîtier saillie 110A WH
N° de réf.: 9070912



Clip de recouvrement
N° de réf.: 9070921



QuickSafe grille de protection
N° de réf.: 9070531



theSenda B
N° de réf.: 9070985



Cover 110 GR
N° de réf.: 9070591



Sous réserve de modifications ou d'erreurs

Pour plus d'informations, consulter: www.theben.fr/produit/2080520

Les données de charge sont déterminées avec des illuminants sélectionnés à titre d'exemple et sont donc des données typiques en raison du grand nombre de produits disponibles.

theRonda S360-100 UP WH

N° de réf.: 2080520

theben

Accessoires

Boîtier de montage au plafond
68A

N° de réf.: 9070992



Boîtier saillie 110A BK

N° de réf.: 9070600



Cover 110 BK

N° de réf.: 9070851



Sous réserve de modifications ou d'erreurs

Pour plus d'informations, consulter: www.theben.fr/produit/2080520

Les données de charge sont déterminées avec des illuminants sélectionnés à titre d'exemple et sont donc des données typiques en raison du grand nombre de produits disponibles.

22/11/2024

Page 5 de 5