

theRonda P360 DALI-2 HCL UP WH

N° de réf.: 2080095

Détecteurs de présence et de mouvement
Montage au plafond intérieur

Description des fonctions

- Détecteur de présence passif infrarouge pour montage au plafond encastré, Certification DALI-2
- Zone de détection circulaire 360°, Ø 24 m (452 m²) pour une hauteur de montage de 3 m
- DALI-2 adressable jusqu'à 4 canaux d'éclairage
- Évalue les informations provenant des interfaces pour boutons-poussoirs DALI et commande les actionneurs tels que les ballasts électroniques DALI ou les relais DALI conformément à la norme DALI-2
- Réglage de la température de couleur en fonction du moment de la journée HCL (Human Centric Lighting)
- Fonctionnement avec lampes électriques RGBW
- Programmations horaires avec une horloge programmable intégrée
- Affectation flexible jusqu'à 4 groupes d'éclairage, en outre jusqu'à 4 groupes de commutation et 2 groupes de présence par télécommande via application
- Régulation à lumière constante ou éclairage variable en mode commutation avec et sans influence de la lumière du jour, lumière d'orientation
- Mode commutation et régulation à lumière constante sans influence de la présence
- Mesure de luminosité adaptative à 3 canaux
- Des scènes peuvent être créées avec des ballasts électroniques DALI au choix et être appelées via un bouton-poussoir
- Intégration aisée jusqu'à 4 interfaces DALI pour boutons-poussoirs (16 boutons-poussoirs) par l'application
- Mise en service simple, intuitive et commande par l'application, communication bidirectionnelle par BLE et par conséquent consultation aisée de tous les paramètres
- Protection de connexion pour la protection contre les manipulations par des tiers
- Vitesse de variation manuelle réglable sur 2 niveaux
- Temporisation à l'extinction automatique
- Réduction de la temporisation à l'extinction en cas de présence brève (présence de courte durée)
- Fonction d'apprentissage
- Sensibilité de détection réglable
- Réglage très simple du mode d'économie d'énergie (eco / eco plus)
- Choix de la vitesse de régulation
- Commande manuelle forcée à l'aide de l'application, de la télécommande universelle ou du bouton-poussoir
- Automatique ou semi-automatique
- Mode test pour vérifier le fonctionnement et la zone de détection
- Extension facile de la zone de détection par intégration automatique de capteurs de présence DALI-2



Sous réserve de modifications ou d'erreurs

Pour plus d'informations, consulter: www.theben.fr/produit/2080095

Les données de charge sont déterminées avec des illuminants sélectionnés à titre d'exemple et sont donc des données typiques en raison du grand nombre de produits disponibles.

theRonda P360 DALI-2 HCL UP WH

N° de réf.: 2080095

Description des fonctions

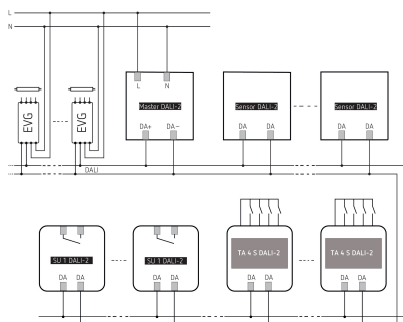
- Application « DALI-2 RS Plug » (pour iOS/Android/Windows)
- Télécommande universelle « theSenda B » (en option)
- Limitation de zone avec des caches à clipser (en option)
- - - - -
- DALI-2 Room Solution est une solution DALI-2 pour pièce individuelle qui prend en charge tous les aspects de la commande de l'éclairage
- Contrairement aux détecteurs de présence DALI, la DALI-2 Room Solution propose de nouvelles fonctionnalités, comme la fonction HCL, la fonctionnalité TW/RVB, les fonctions temporisées entre autres
- Pour la solution pour pièce individuelle, toutes les composantes clé (détecteur de présence, actionneur de commutation, interface pour boutons-poussoirs) ainsi que l'application pour la mise en service sont disponibles auprès d'un seul et même fabricant

Caractéristiques techniques

| theRonda P360 DALI-2 HCL UP WH | |
|--------------------------------|---|
| Tension d'alimentation | 230 V CA |
| Fréquence | 50 Hz |
| Hauteur de montage | 2 - 10 m |
| Hauteur maximale | 15 m |
| Hauteur minimale | 1,7 m |
| Type de montage | Montage au plafond |
| Sortie de commutation | DALI |
| Consommation propre | <0,7 W (sans dispositif DALI) ; < 1,6 W (avec sortie DALI 150 mA) |
| Mesure de lumière | Mesure de lumière mixte |
| Plage de réglage | 10 - 3000 lx |
| Temporisation lumière | 10 s - 60 min |
| Temporisation de stand-by | 0 s - 180 min / on |

| theRonda P360 DALI-2 HCL UP WH | |
|--------------------------------|---|
| Stand-by luminosité | 1 - 75 % |
| Type de lampes | Lampes à incandescence/lampes à halogène, Lampes à fluorescence, Lampes fluocompactes, LEDs |
| Sortie de contrôle | 150 mA, max. 250 mA (EN 62386-101) |
| Section de câble maximale | max. 2 x 2,5 mm ² |
| Zone de détection | 452 m ² (ø 24 m 360°) |
| Couverture angulaire | 360° |
| Température ambiante | -15°C ... 50°C |
| Indice de protection | IP 54 (lorsqu'il est installé) |

Schémas de raccordement



Sous réserve de modifications ou d'erreurs

Pour plus d'informations, consulter: www.theben.fr/produit/2080095

Les données de charge sont déterminées avec des illuminants sélectionnés à titre d'exemple et sont donc des données typiques en raison du grand nombre de produits disponibles.

22/11/2024

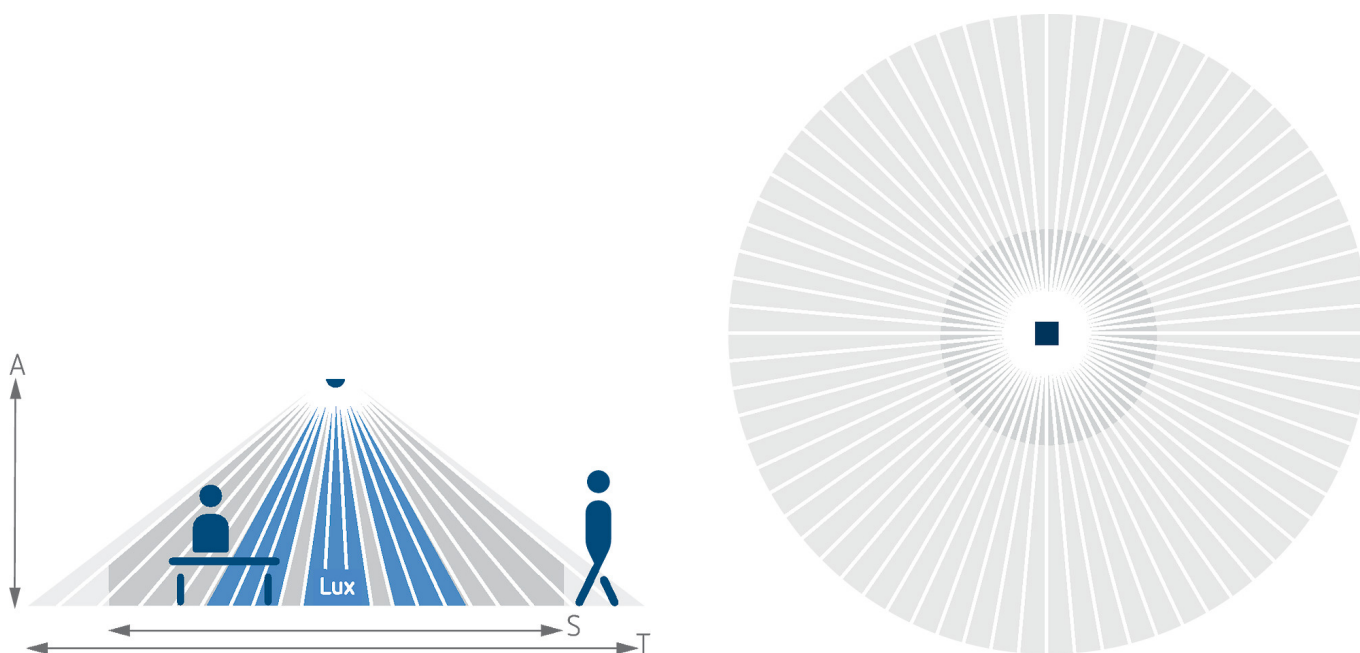
Page 2 de 5

theRonda P360 DALI-2 HCL UP WH

N° de réf.: 2080095

Zone de détection pour les applications de planification à une température de 21 °C

| Hauteur de montage (A) | Personnes assises (S) | Zone transversale (T) | Zone frontale (R) |
|------------------------|---------------------------|---------------------------|-------------------------|
| 2 m | 16 m ² 4,5 m | 380 m ² 22 m | 28 m ² 6 m |
| 2,5 m | 24 m ² 5,5 m | 415 m ² 23 m | 38 m ² 7 m |
| 3 m | 28 m ² 6 m | 452 m ² 24 m | 50 m ² 8 m |
| 3,5 m | 38 m ² 7 m | 452 m ² 24 m | 50 m ² 8 m |
| 6 m | | 452 m ² 24 m | 50 m ² 8 m |
| 10 m | | 491 m ² 25 m | 50 m ² 8 m |



Zone de détection selon Sensnorm IEC 63180

| Hauteur de montage (A) | Zone transversale (T) | Zone frontale (R) | Personnes assises (S) |
|------------------------|-----------------------------|-----------------------------|-------------------------|
| 2,5 m | 434 m ² 23,5 m | 55 m ² 8,4 m | 50 m ² 8 m |
| 10 m | 707 m ² 30 m | 79 m ² 10 m | |
| 15 m | 616 m ² 28 m | 141 m ² 13,4 m | |

Sous réserve de modifications ou d'erreurs

Pour plus d'informations, consulter: www.theben.fr/produit/2080095

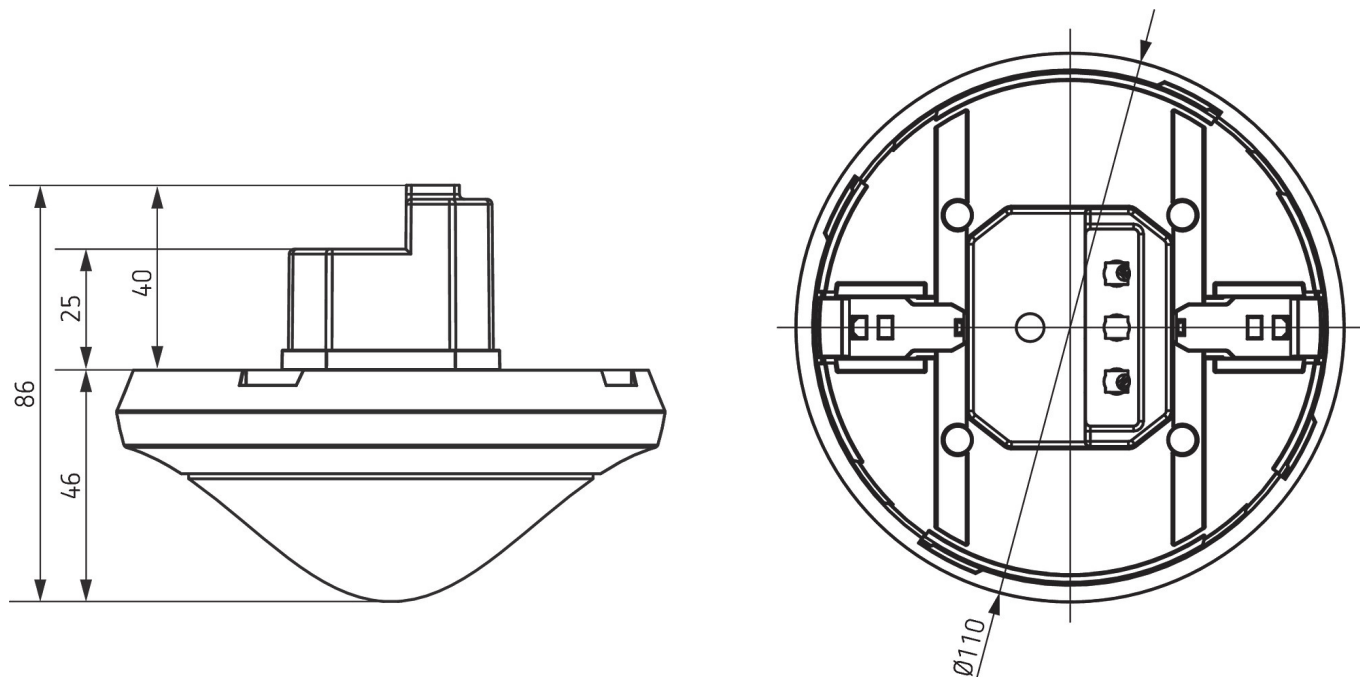
Les données de charge sont déterminées avec des illuminants sélectionnés à titre d'exemple et sont donc des données typiques en raison du grand nombre de produits disponibles.

theRonda P360 DALI-2 HCL UP WH

N° de réf.: 2080095

theben

Plans d'encombrement



Accessoires

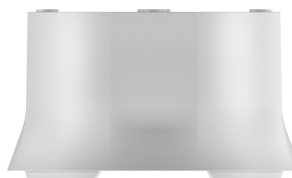
theSenda S
N° de réf.: 9070911



Boîtier saillie 110A GR
N° de réf.: 9070913



Boîtier saillie 110A WH
N° de réf.: 9070912



Clip de recouvrement
N° de réf.: 9070921



Sous réserve de modifications ou d'erreurs

Pour plus d'informations, consulter: www.theben.fr/produit/2080095

Les données de charge sont déterminées avec des illuminants sélectionnés à titre d'exemple et sont donc des données typiques en raison du grand nombre de produits disponibles.

theRonda P360 DALI-2 HCL UP WH

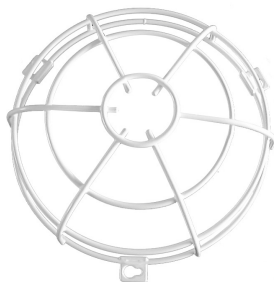
N° de réf.: 2080095

theben

Accessoires

QuickSafe grille de protection

N° de réf.: 9070531



theSenda B

N° de réf.: 9070985



Cover 110 GR

N° de réf.: 9070591



Boîtier de montage au plafond

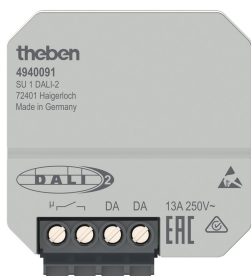
68A

N° de réf.: 9070992



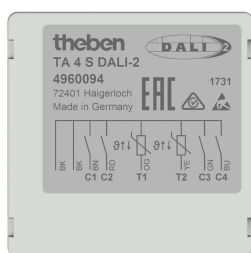
SU 1 DALI-2

N° de réf.: 4940091



TA 4 S DALI-2

N° de réf.: 4960094



Boîtier saillie 110A BK

N° de réf.: 9070600



Cover 110 BK

N° de réf.: 9070851



Sous réserve de modifications ou d'erreurs

Pour plus d'informations, consulter: www.theben.fr/produit/2080095

Les données de charge sont déterminées avec des illuminants sélectionnés à titre d'exemple et sont donc des données typiques en raison du grand nombre de produits disponibles.

22/11/2024

Page 5 de 5